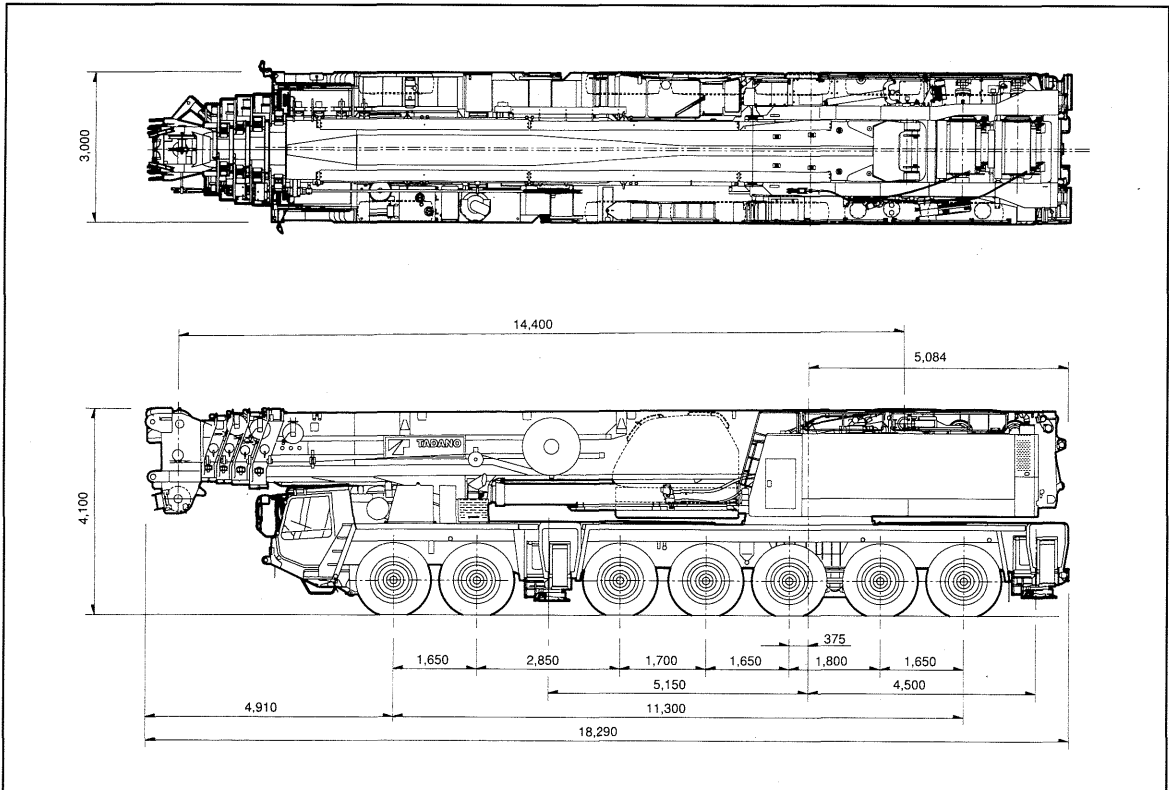


寸法・重量関係

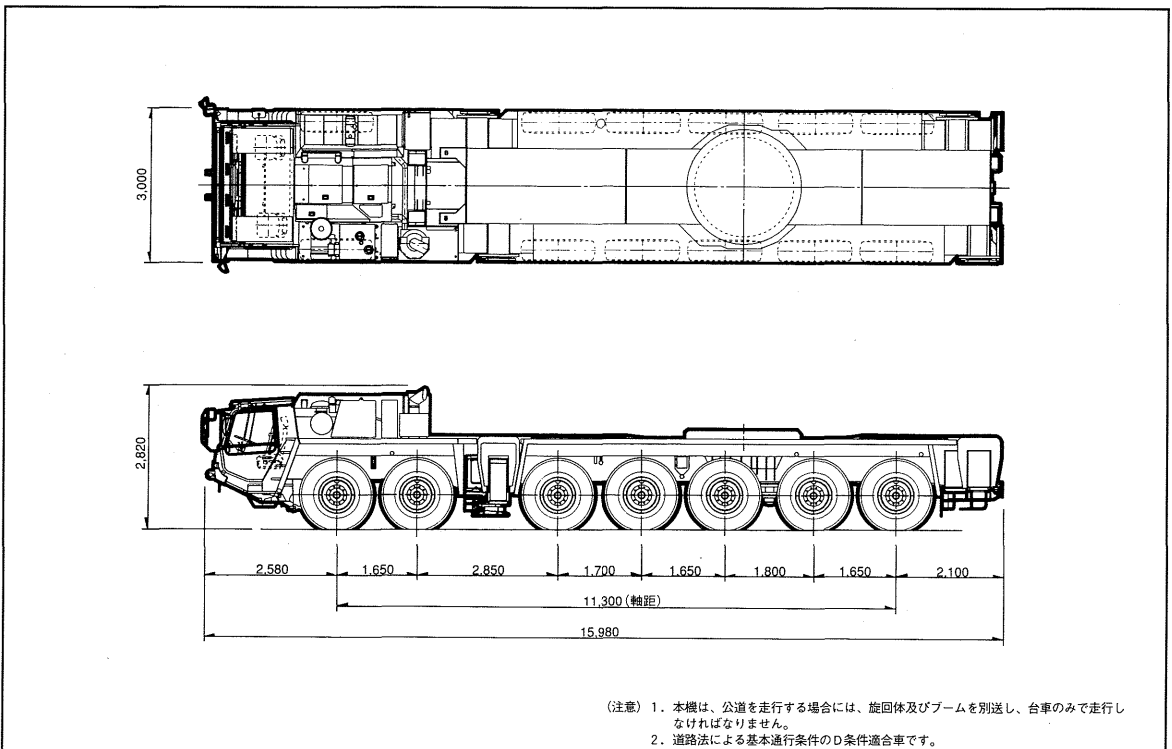
■構内走行状態

単位 (mm)



■公道走行状態

単位 (mm)



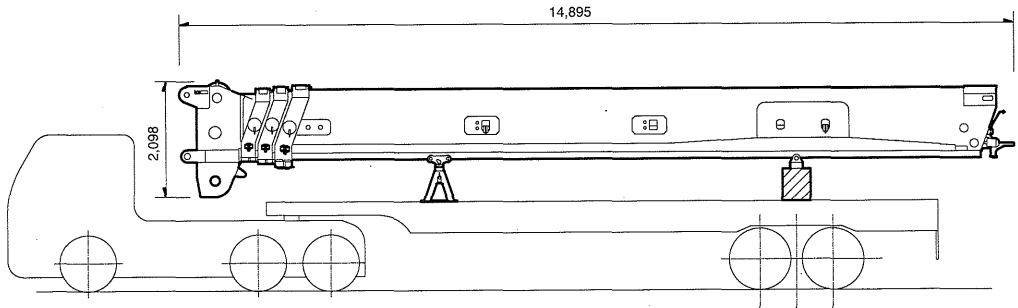
- (注意) 1. 本機は、公道を走行する場合には、旋回体及びブームを別送し、台車のみで走行しなければなりません。
2. 道法による基本通行条件のD条件適合車です。

寸法・重量関係

単位 (mm)

■メインブーム (セカンド〜トップ)

約 28.5 t

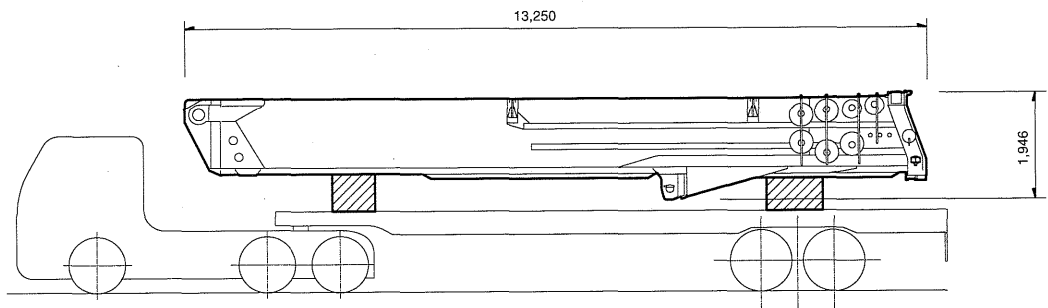


全幅 2,170

単位 (mm)

■メインブーム (ベース)

約 9.5 t

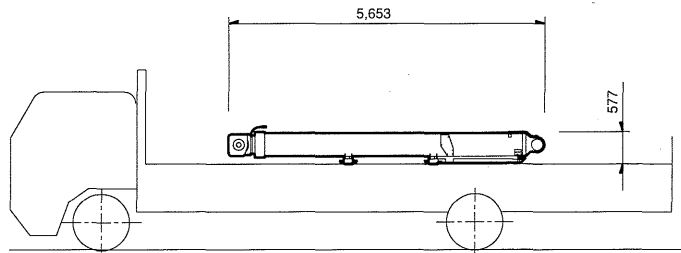


全幅 2,230

単位 (mm)

■起伏シリンダ

約 5.3 t

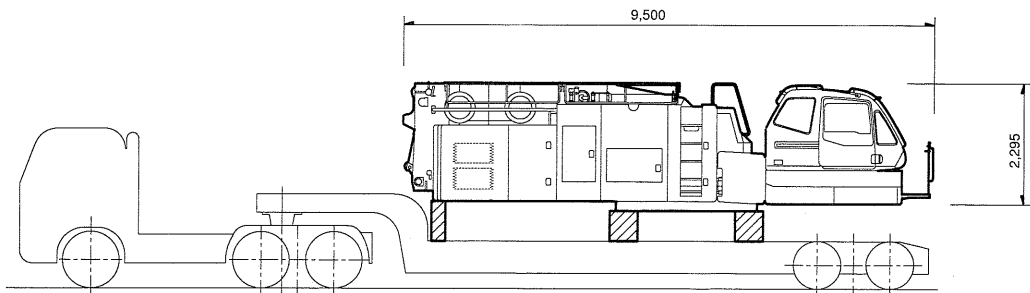


全幅 1,382

単位 (mm)

■旋回台部

約 27.5 t

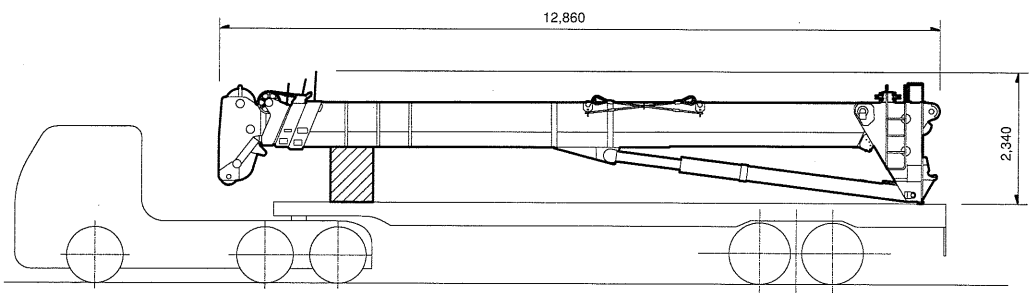


全幅 3,000

単位 (mm)

■フルオートラフィングジブ

約 11 t



全幅 1,390

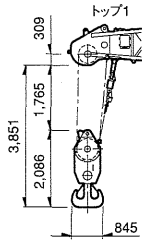
カウンタウエイト、ラフィングジブ、その他付属品は別搬送が必要となります。

寸法・重量関係

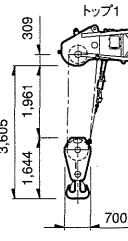
■主要寸法

単位 (mm)

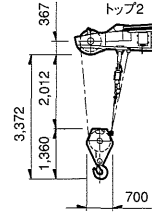
ラフィングジブ



200 t フック

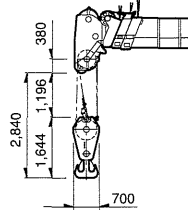


80 t フック

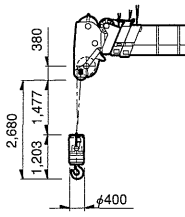


25 t フック

フルオートラフィングジブ

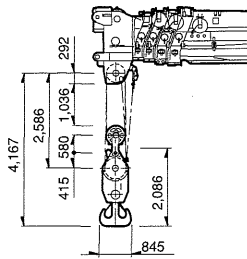


80 t フック

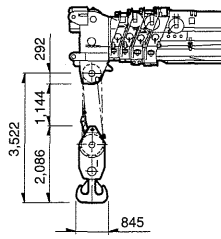


12.5 t フック

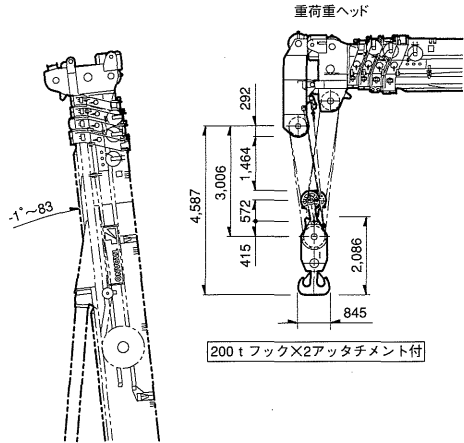
ブーム



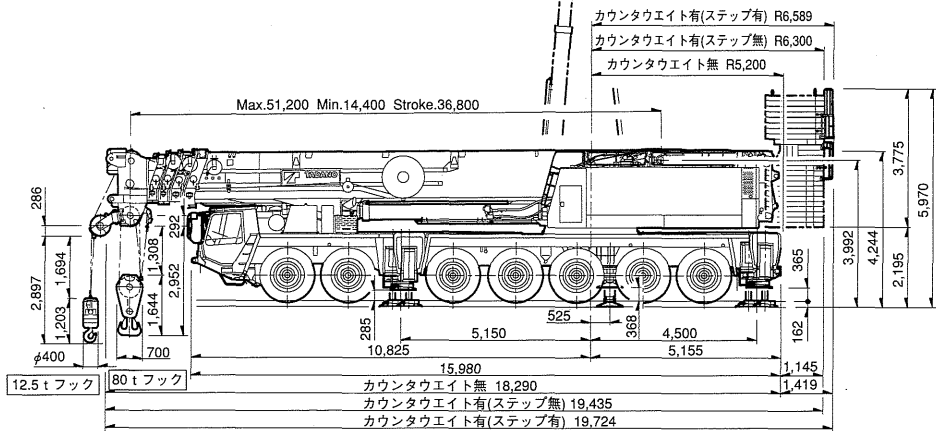
200 t フックアタッチメント付



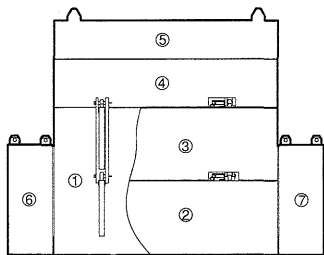
200 t フック



200 t フック×2アタッチメント付



クレーン性能

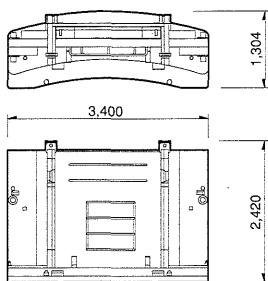


■ウエイト組合せ表

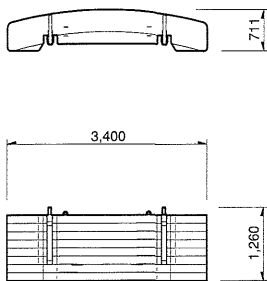
| ウエイト呼び | 組み合わせ表 |
|--------|---------------|
| 120 t | ①+②+③+④+⑤+⑥+⑦ |
| 100 t | ①+②+③+④+⑤ |
| 80 t | ①+②+③+④ |
| 57 t | ①+②+③ |
| 41 t | ①+② |
| 26 t | ① |

■カウンタウエイト

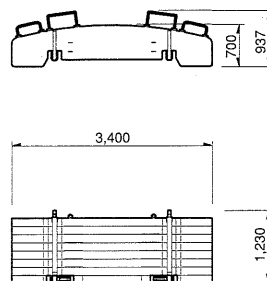
①26 t ウエイト



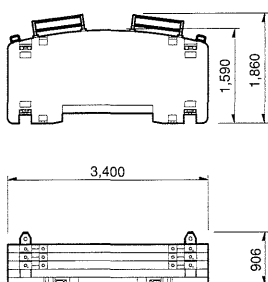
②15.5 t ウエイト



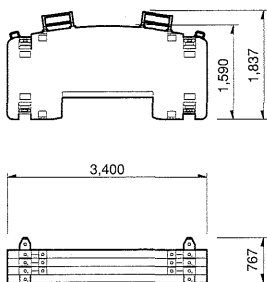
③15.5 t ウエイト(ステップ付)



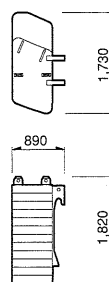
④23 t ウエイト(ステップ付)



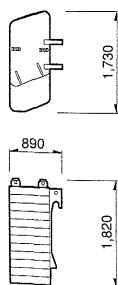
⑤20 t ウエイト(ステップ付)



⑥10 t ウエイト



⑦10 t ウエイト

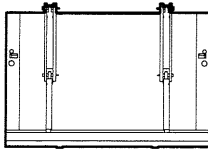


■カウンタウエイト質量表

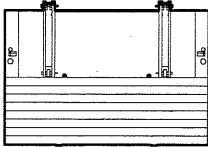
| ウエイト | 質量 |
|------|--------|
| ① | 26.0 t |
| ② | 15.5 t |
| ③ | 15.5 t |
| ④ | 23.0 t |
| ⑤ | 20.0 t |
| ⑥ | 10.0 t |
| ⑦ | 10.0 t |

■ウエイト組合図

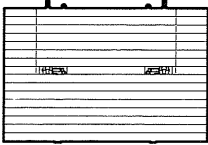
・26 t ウェイト



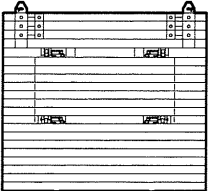
・41 t ウェイト



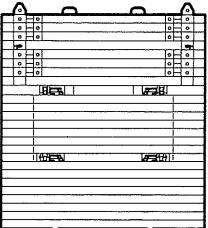
・57 t ウェイト



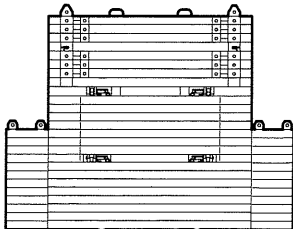
・80 t ウェイト



・100 t ウェイト

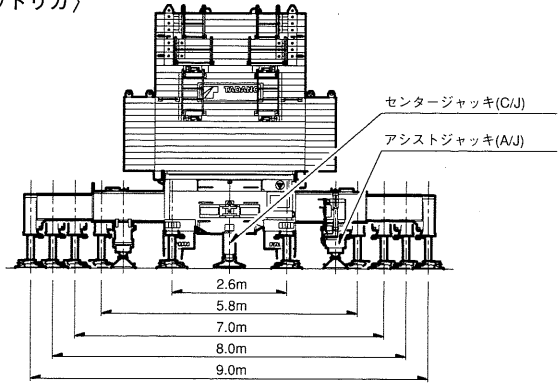


・120 t ウェイト



クレーンつり上げ能力は、カウンタウエイトの重さとアウトリガ張出幅によって異なります。

〈アウトリガ〉



●カウンタウエイトとアウトリガ張出幅の組合せによって次のように定格総荷重表を選定し該当ページを読み取ってください。

| メインブーム (MB) 100%ストローク | | | | | | | | | |
|-----------------------|----------|-------|-------|------|------|------|------|-----|-------|
| カウンタウエイト | アウトリガ張出幅 | 120 t | 100 t | 80 t | 57 t | 41 t | 26 t | 0 t | |
| 伸縮方式 I | 9.0m | A | B | C | D | E | F | G | H [I] |
| | 8.0m | — | C | D | E | F | G | H | I [J] |
| | 7.0m | — | — | — | E | G | H | G | J |
| | 5.8m | — | — | — | — | H | I | I | J |
| | 2.6m | — | — | — | — | — | — | — | — |
| メインブーム (MB) 91%ストローク | | | | | | | | | |
| カウンタウエイト | アウトリガ張出幅 | 120 t | 100 t | 80 t | 57 t | 41 t | 26 t | 0 t | |
| 伸縮方式 I | 9.0m | A | B | C | D | E | F | G | H [I] |
| | 8.0m | — | C | D | E | F | G | G | I [J] |
| | 7.0m | — | — | — | E | G | H | H | J |
| | 5.8m | — | — | — | — | H | I | I | J |
| | 2.6m | — | — | — | — | — | — | — | — |

| メインブーム (MB) 100%ストローク | | | | | | | | | |
|-----------------------|----------|-------|-------|------|------|------|------|-----|---------|
| カウンタウエイト | アウトリガ張出幅 | 120 t | 100 t | 80 t | 57 t | 41 t | 26 t | 0 t | |
| 伸縮方式 II | 9.0m | — | — | — | — | — | FS | HS | IS [JS] |
| | 8.0m | — | — | — | — | — | GS | IS | JS [JS] |
| | 7.0m | — | — | — | — | — | HS | HS | JS |
| | 5.8m | — | — | — | — | — | IS | IS | JS |
| | 2.6m | — | — | — | — | — | — | — | KS,LS |

| フルオートラフティングジブ (FLJ) | | | | | | | |
|---------------------|----------|-------|-------|------|------|------|------|
| カウンタウエイト | アウトリガ張出幅 | 120 t | 100 t | 80 t | 57 t | 41 t | 26 t |
| 伸縮方式 I | 9.0m | FB | FB | FC | FD | FE | FF |
| | 8.0m | — | FC | FD | FE | FF | — |
| | 7.0m | — | — | — | FE | — | — |

| ラフティングジブ (LJ) | | | | | | |
|---------------|----------|-------|-------|------|------|------|
| カウンタウエイト | アウトリガ張出幅 | 120 t | 100 t | 80 t | 57 t | 41 t |
| 伸縮方式 I | 9.0m | LA | LB | LC | LD | LE |
| | 8.0m | — | LC | LD | LE | — |
| | 7.0m | — | — | — | LE | — |